
	Inwestor: Gmina Drelów ul. Szkolna 12, 21570 Drelów	
	Jednostka Projektowa: DRG Usługi Inżynieryjno-Drogowe Marcin Kowalski ul. Zawadzkiego 3a/25 23-210 Kraśnik	
Zadanie:	Przebudowa DG101442L w m. Wólka Łóżecka od km ok. 1+850 do km ok. 2+340	
Adres obiektu:	województwo lubelskie, powiat bialski gmina Drelów, obręb Wólka Łóżecka	
Umowa:	Umowa z dnia 15.07.2025r.	
Nr działek:	387, 44	
Branża:	Drogowa	
Stadium Dokumentacji:	SOR	
Nr archiwalny:	Teczka / Tom	Nazwa opracowania:
1/08/25	-	PROJEKT STAŁEJ ORGANIZACJI RUCHU <i>Projekt zatwierdzony klauzulą nr 7120.63.2025.DP z dnia 25.08.2025 r. Termin wprowadzenia do dnia 25.08.2027 r.</i>
Egzemplarz:	Data:	
	III kw. 2025	

Stanowisko	Branża	Imię i nazwisko	Nr uprawnień	Podpis
Projektant	Nie dotyczy	Marcin Kowalski	LUB/0108/PBD/18	

ZAWARTOŚĆ OPRACOWANIA

I. CZĘŚĆ OPISOWA

OPIS TECHNICZNY

II. UZGODNIENIA I OPINIE

III. CZĘŚĆ RYSUNKOWA

RYS. 1 – PLAN ORIENTACYJNY – SKALA 1 : 25 000

RYS. 2.1-2.2– PLAN SYTUACYJNY STAŁEJ ORGANIZACJI RUCHU - SKALA 1 : 1000

OPIS TECHNICZNY

1. PODSTAWA OPRACOWANIA

Podstawę opracowania stanowią:

- Umowa z dnia 15.07.2025 r. zawarta pomiędzy Gminą Drelów, a DRG Usługi Inżyniersko-Drogowe Marcin Kowalski..
- Mapa zasadnicza pobrana z Powiatowego Ośrodka Dokumentacji Geodezyjnej i Kartograficznej w Białej Podlaskiej nr licencji GKN.6642.2912.2025_0601_CL2.
- Rozporządzenie Ministra Infrastruktury z dnia 24 czerwca 2022 r. w sprawie przepisów techniczno-budowlanych dotyczących dróg publicznych (Dz. U. 2022 poz. 1518).
- Ustawa z dnia 21 marca 1985 o drogach publicznych (Dz. U. z 2023 r. poz. 645, 760, 1193, 1688).
- Ustawa z dnia 20 czerwca 1997 r. Prawo o ruchu drogowym (Dz. U. z 2023 r. poz. 1047, 919, 1053, 1088, 1123, 1193, 1234, 1394, 1720, 1723, 2029).
- Obwieszczenie Ministra Infrastruktury i Budownictwa z dnia 24 marca 2017 r. w sprawie ogłoszenia jednolitego tekstu rozporządzenia Ministra Infrastruktury w sprawie szczegółowych warunków zarządzania ruchem na drogach oraz wykonywania nadzoru nad tym zarządzaniem.
- Obwieszczenie Ministra Infrastruktury oraz Ministra Spraw Wewnętrznych i Administracji z dnia 31 października 2019 r. w sprawie ogłoszenia jednolitego tekstu rozporządzenia Ministrów Infrastruktury oraz Spraw Wewnętrznych i Administracji w sprawie znaków i sygnałów drogowych.
- Obwieszczenie Ministra Infrastruktury z dnia 9 września 2019 r. w sprawie ogłoszenia jednolitego tekstu rozporządzenia Ministra Infrastruktury w sprawie szczegółowych warunków technicznych dla znaków i sygnałów drogowych oraz urządzeń bezpieczeństwa ruchu drogowego i warunków ich umieszczania na drogach.
- Wizje lokalne w terenie.

2. PRZEDMIOT OPRACOWANIA

Przedmiotem opracowania jest projekt stałej organizacji ruchu na potrzeby przebudowy odcinka drogi gminnej nr 101442L w ramach inwestycji pn.: „Przebudowa DG101442L w m. Wólka Łóżecka od km ok. 1+850 do km ok. 2+340”.

Inwestycja objęta opracowaniem położona jest na obszarze województwa lubelskiego, w powiecie bialskim, gmina Drelów, obręb Wólka Łóżecka.

3. CEL OPRACOWANIA

Celem opracowania jest zapewnienie bezpiecznych warunków korzystania z części drogi gminnej nr 101442L.

4. INWESTOR

Gmina Drelów
ul. Szkolna 12
21570 Drelów

5. CHARAKTERYSTYKA DROGI I RUCHU NA DRODZE

Projektowany do przebudowy odcinek drogi gminnej nr 101442L od km roboczego 0+000 (km ist. ok. 2+340) do km 0+488,85 (km ist. ok. 1+850) znajduje się w terenie rolniczym wśród pól uprawnych.

Istniejąca droga gminna 101442L zlokalizowana na działce ew. nr 387 od skrzyżowania z DP1124L i 1125L do wysokości działki ew. nr 399 jest drogą o przekroju szlakowym, nawierzchni bitumicznej o szerokości 5,0 m z poboczeniami umocnionymi kruszywem o zmiennej szerokości. W pozostałym zakresie na działce ew. nr 387 oraz na części dz. nr 44 droga posiada nawierzchnie umocnioną o zmiennej szerokości od 3,5m do 4,5m.

Droga odwadniana jest powierzchniowo na tereny okalające w granicach pasa drogowego. Na odcinku obejmującym planowane roboty szerokość pasa drogowego jest zmienna i wynosi ok. od 6,0 do 12,0m. Wzdłuż przewidzianego do przebudowy odcinka DG101442L brak jest elementów infrastruktury w postaci chodników, ścieżek rowerowych i zatok autobusowych.

Ruch na drodze gminnej nr 101442L na dz. ew. 387 i 44 będącej przedmiotem inwestycji stanowią w przeważającej części samochody osobowe. Ruch ten związany jest z dojazdem do posesji i pól uprawnych. Ruch ten jest niewielki i wynosi około 30-40 poj/dobę.

W trakcie wizji lokalnej na drodze gminnej 101442L zlokalizowanej na dz. ew. nr 387 i 44 nie odnotowano wzmożonego ruchu pieszych i rowerzystów. Ruch pieszych i rowerzystów jest niewielki i odbywa się na zasadach ogólnych.

6. OZNAKOWANIE ISTNIEJĄCE

Droga gminna nr 101442L w obrębie przebudowywanego odcinka na działce ew. nr 387 i części działki 44 (obręb Wólka Łóżecka) nie posiada oznakowania poziomego oraz elementów bezpieczeństwa ruchu drogowego. Oznakowanie pionowe drogi gminnej ogranicza się do znaku A-30 w obrębie zakończenia istniejącej nawierzchni bitumicznej.

Inwentaryzacja oznakowania w zakresie drogi gminnej 101442L zlokalizowanej na dz. ew. nr 387 i części działki 44 (obręb Wólka Łóżecka) została przedstawiona na rysunkach stałej organizacji ruchu tj. Rys. 2.1-2.2 w kolorze czarnym.

Zakres inwentaryzacji oznakowania został wykonany w zakresie umożliwiającym spójne wprowadzenie oznakowania stałej organizacji ruchu. Inwentaryzacja oznakowania została przeprowadzona na potrzeby projektu w lipcu 2025 r.

7. PROJEKTOWANA STAŁA ORGANIZACJA RUCHU

Realizacja zadania przebudowy drogi gminnej 101442L na dz. ew. nr 387 i części działki 44 (obręb Wólka Łóżecka) wymaga wprowadzenia oznakowania pozwalającego na bezpieczne użytkowanie i skomunikowanie drogi.

Stałą organizację ruchu należy wykonać po zrealizowaniu robót zasadniczych.

7.1 Projektowane oznakowanie pionowe

Projektowane oznakowanie pionowe należy wykonać w grupie wielkości znaków jako małe (M) i średnie (S) zgodnie z oznaczeniami na rysunkach. Dla zapewnienia widoczności znaku pionowego z odległości pozwalającej kierującemu pojazdem jego spostrzeżenie, odczytanie i prawidłową reakcję do wykonania lic znaków należy zastosować materiały odbłaskowe z folii typu 2.

Szczegółowa lokalizacja projektowanego oznakowania poziomego wraz z legendą przedstawiono na Rys. 2.1-2.2.

7.2 Projektowane oznakowanie poziome

Brak oznakowania poziomego.

7.3 Projektowane urządzenia bezpieczeństwa ruchu

Na przedmiotowym odcinku zaprojektowano następujące urządzenia bezpieczeństwa ruchu drogowego:

- tablice prowadzące U-3c i U-3d – w celu uprzedzenia kierującego pojazdem o konieczności zmiany kierunku jazdy.

Szczegółowa lokalizacja projektowanych urządzeń bezpieczeństwa ruchu drogowego wraz z legendą przedstawiono na Rys. 2.1-2.2.

8. ZESTAWIENIE PROJEKTOWANEGO OZNAKOWANIA

Na przedmiotowym odcinku zaprojektowano następujące oznakowanie:

L.p.	Rodzaj	ilość			
		sztuka	komplet	m2	mb
1	A-3 (M)	2	-	-	-
2	A-12c (M)	1	-	-	-
	A-30 (M)	1	-	-	-
	B-33 (M)	2	-	-	-
2	U-3c (1800mm)	2	-	-	-
4	U-3d (1800mm)	2	-	-	-
5	T-0 (Koniec naw. bitumicznej)	1	-	-	-
7	Słupki do znaków (60mm)	14	-	-	-
9	Słupki znaków do usunięcia	1	-	-	-
	Tarcze znaków do usunięcia	1	-	-	-

9. UWAGI OGÓLNE

Przed wprowadzeniem stałej organizacji ruchu należy powiadomić zarządcę drogi i zarządzającego ruchem.

Stosowane oznakowanie należy wykonać i ustawić zgodnie z przepisami podanymi w :

- Obwieszczeniu Ministra Infrastruktury z dnia 9 września 2019 r. w sprawie ogłoszenia jednolitego tekstu rozporządzenia Ministra Infrastruktury w sprawie szczegółowych warunków technicznych dla znaków i sygnałów drogowych oraz urządzeń bezpieczeństwa ruchu drogowego i warunków ich umieszczania na drogach.
- Obwieszczeniu Ministra Infrastruktury oraz Ministra Spraw Wewnętrznych i Administracji z dnia 31 października 2019 r. w sprawie ogłoszenia jednolitego tekstu rozporządzenia Ministrów Infrastruktury oraz Spraw Wewnętrznych i Administracji w sprawie znaków i sygnałów drogowych,

10. TERMIN WPROWADZENIA STAŁEJ ORGANIZACJI RUCHU

Przewidywany termin wprowadzenia stałej organizacji ruchu nie później niż 24 miesiące od zatwierdzenia projektu.

UZGODNIENIA I OPINIE

Wykaz opinii i zmian wprowadzonych do projektu:

L.p.	Jednostka opiniująca	Znak pisma	Komentarz do uwag jednostki opiniującej
1	Urząd Gminy Drelów	Opinia w piśmie nr KM.7221.2.2025.WS z dnia 19.08.2025 r.	Opinia bez uwag.
2	Starostwo Powiatowe w Białej Podlaskiej	Projekt zatwierdzony klauzulą nr 7120.63.2025.DP z dnia 25.08.2025 r.	Brak uwag. Termin wprowadzenia do dnia 25.08.2027 r.

Drelów, dnia 19.08.2025 r.

KM.7221.2.2025.WS

DRG Usługi Inżynieryjno-Drogowe
ul. Relaksowa 23/37
20 – 819 LUBLIN

Dotyczy: Opinii do projektu stałej organizacji ruchu

W odpowiedzi na pismo z dnia 19.08.2025 r. informuję, że opiniuję bez uwag przedłożony projekt stałej organizacji ruchu dla opracowania p.n. „*Przebudowa DG 101442L w m. Wólka Łóżecka od km ok. 1+850 do km ok. 2+340*”

WÓJT
Piotr Kazimierski

Załączniki :

1. Projekt stałej organizacji ruchu dla opracowania : „*Przebudowa DG 101442L w m. Wólka Łóżecka od km ok. 1+850 do km ok. 2+340*” – 1 egz.

STAROSTA BIALSKI	Km. <u>4120 63 2025 DP</u> Nr ewid.
------------------	--

ZATWIERDZAM niniejszy projekt stałej - ~~czasowej~~ -
organizacji ruchu z ~~wprowadzonymi/a/~~ ... ~~zmianami/a/~~

1. Przewidywany termin wprowadzenia 25.08.2025

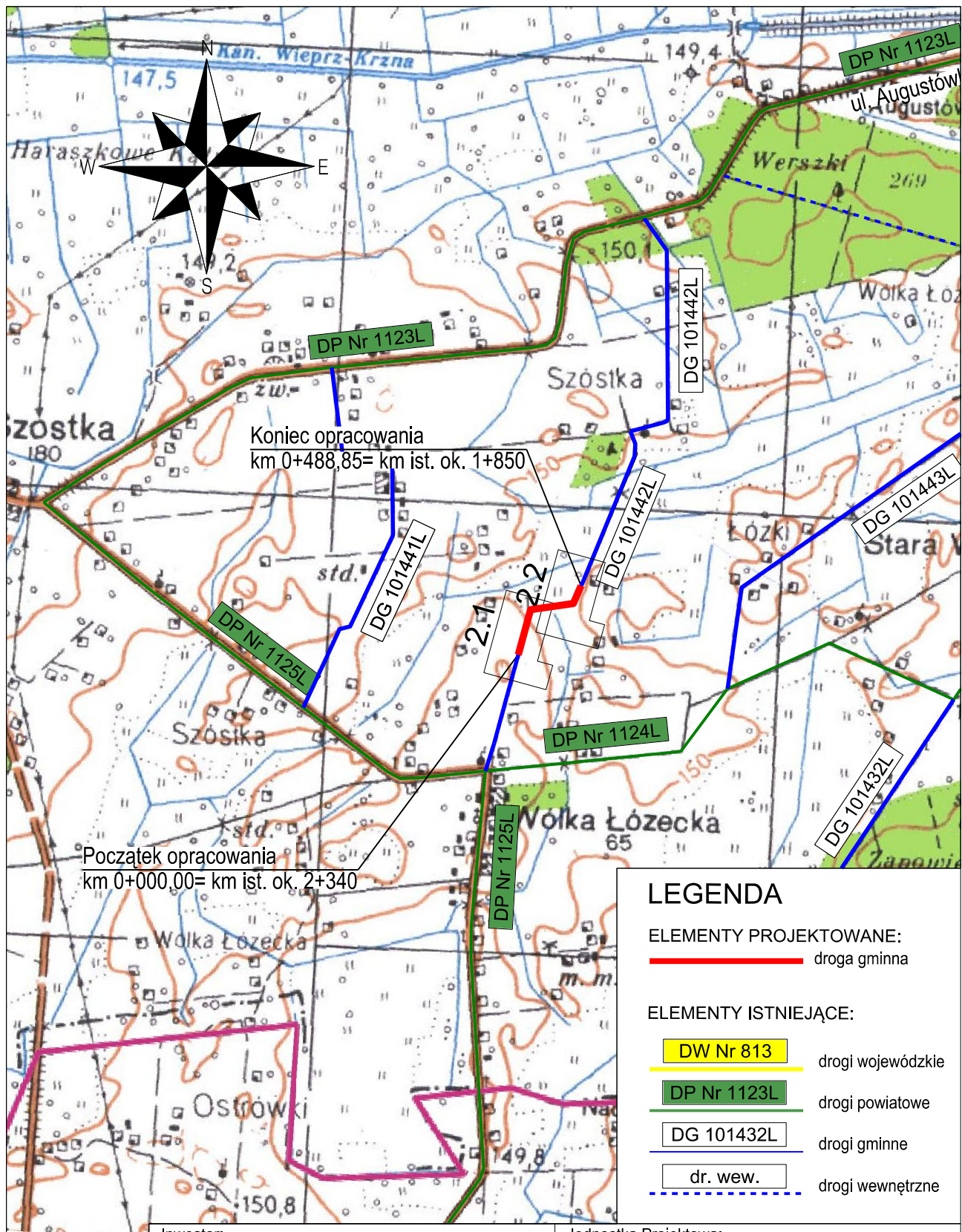
2. Data przywrócenia poprzedniej organizacji ruchu

Biała Podlaska 25.08.2025

Z up. STAROSTY
Dariusz Górszko
Dyrektor Wydziału Komunikacji

O terminie wprowadzenia organizacji ruchu należy zawiadomić Starostę Bialskiego, zarząd drogi i właściwego komendanta Policji, co najmniej na 7 dni przed dniem jej wprowadzenia.





CZĘŚĆ RYSUNKOWA



LEGENDA

ELEMENTY PROJEKTOWANE:
 droga gminna

ELEMENTY ISTNIEJĄCE:

-  DW Nr 813 drogi wojewódzkie
-  DP Nr 1123L drogi powiatowe
-  DG 101432L drogi gminne
-  dr. wew. drogi wewnętrzne

Inwestor:



Gmina Drelów
 ul. Szkolna 12
 21-570 Drelów

Jednostka Projektowa:

DRG Usługi Inżynieryjno-Drogowe
 Marcin Kowalski
 ul. Zawadzkiego 3a/25 23-210 Kraśnik

Nazwa opracowania:

Przebudowa DG101442L w m. Wólka Łożecka
 od km ok. 1+850 do km ok. 2+340

Stadium dokumentacji:


SOR

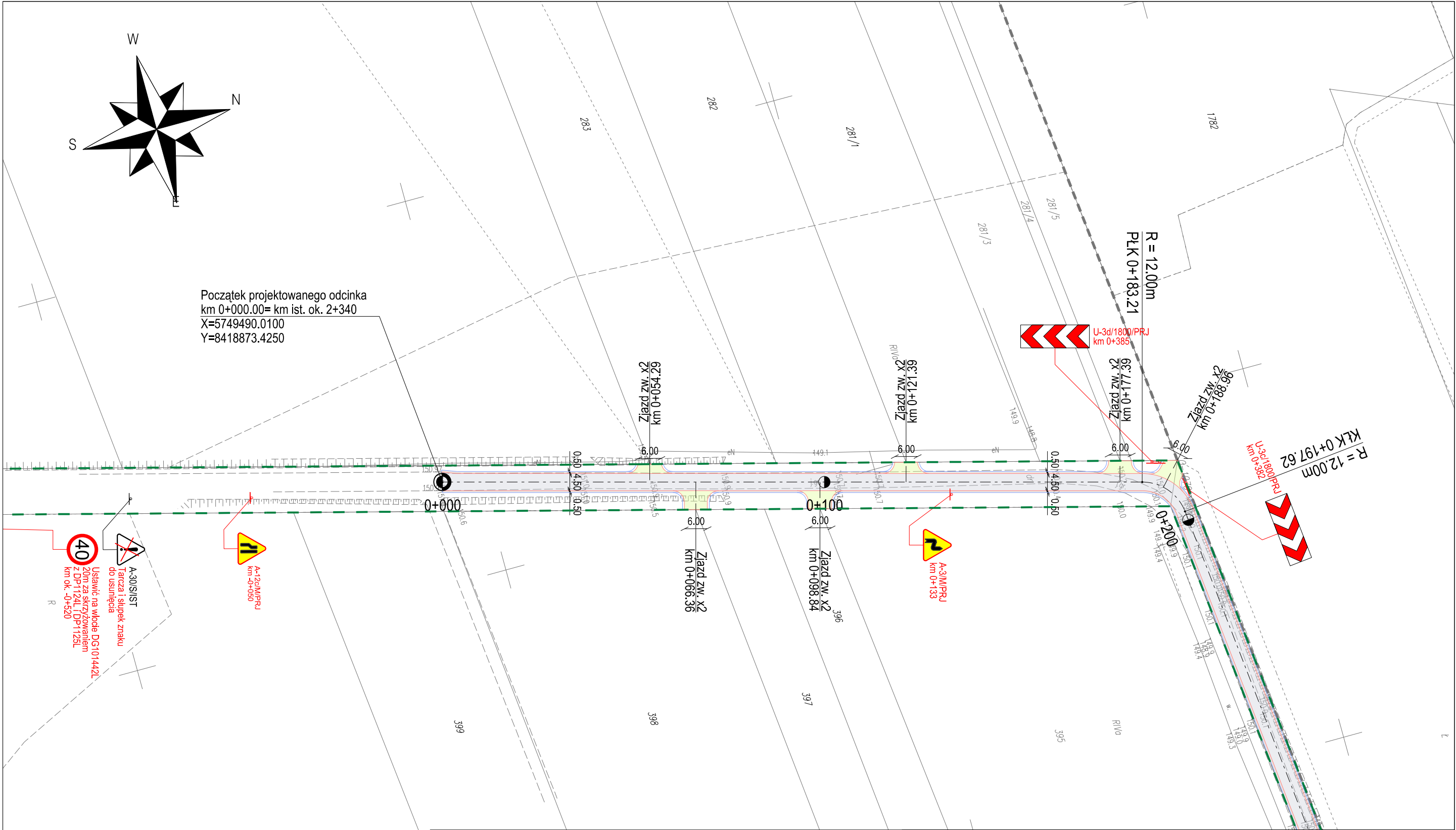
Nazwa rysunku:

PLAN ORIENTACYJNY

Skala:

1:25 000

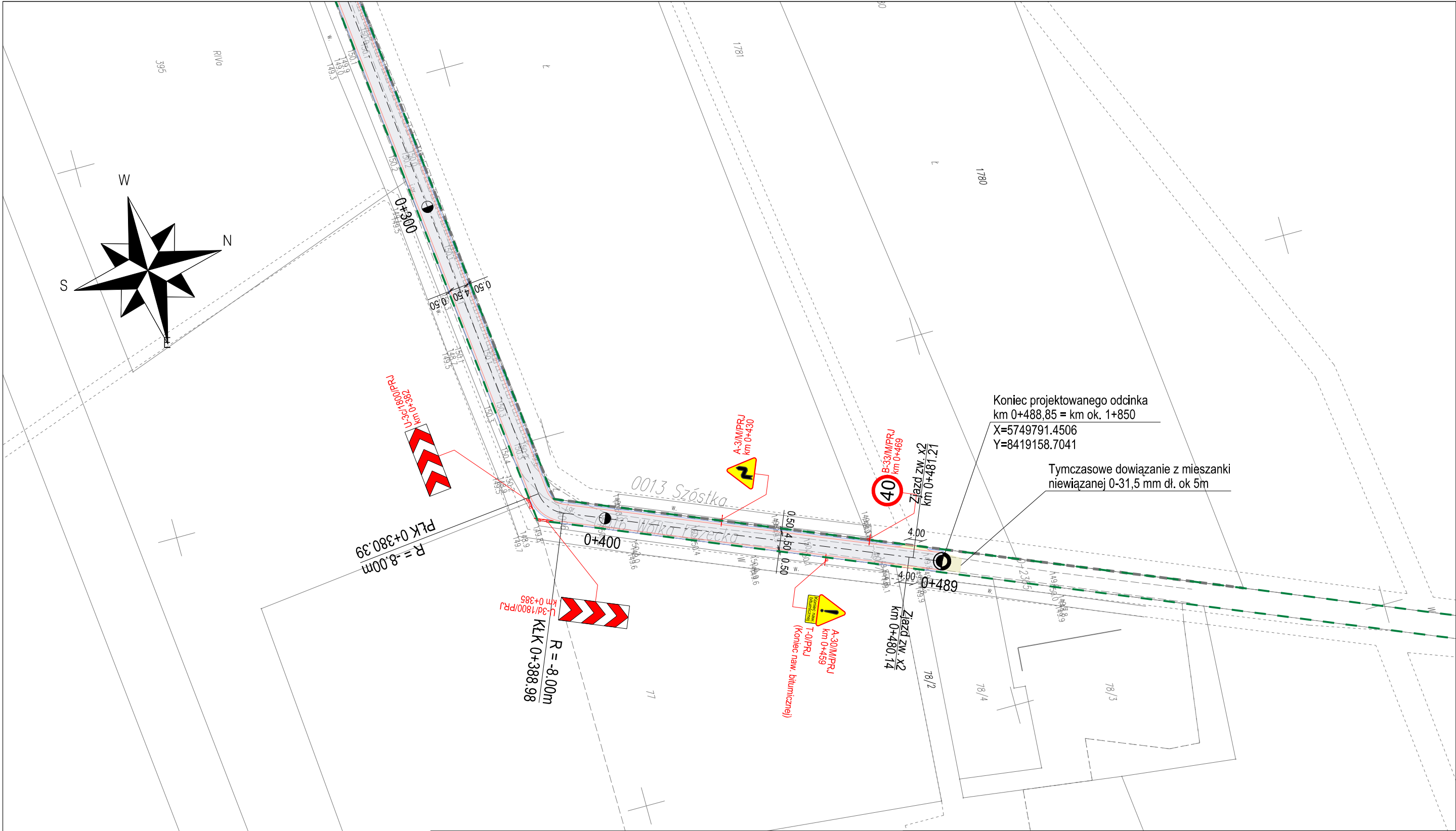
Projektant:	Specjalność	Nr uprawnień	Podpis	Data	Egzemplarz nr:
mgr inż. Marcin Kowalski	drogowa	LUB/0108/PBD/18			
				III kwartał 2025	Rysunek nr:
					1



LEGENDA:

- projektowana nawierzchnia bitumiczna
- projektowana nawierzchnia zjazdów z mieszanki niezwiązanej
- projektowane pobocze z mieszanki niezwiązanej 0-31,5 mm
- projektowane dowiązanie z mieszanki niezwiązanej 0-31,5 mm
- istniejący pas drogowy drogi gminnej
- krawężń jezdni
- krawężń pobocza
- projektowana oś jezdni
- istniejące oznakowanie pionowe do pozostawienia
- istniejące oznakowanie do usunięcia
- projektowane oznakowanie pionowe

Inwestor:				Jednostka Projektowa:		DRG Usługi Inżynieryjno-Drogowe Marcin Kowalski ul. Zawadzkiego 3a/25 23-210 Kraśnik	
Nazwa opracowania:				Przebudowa DG101442L w m. Wólka Łózecka od km ok. 1+850 do km ok. 2+340		Stadium dokumentacji: SOR	
Nazwa rysunku:				PLAN SYTUACYJNY		Skala: 1:1000	
Projektant:		Specjalność	Nr uprawnień	Podpis	Data	Egzemplarz nr:	
mgr inż. Marcin Kowalski		drogowa	LUB/0108/PBD/18		III kw. 2025	Rysunek nr:	
						2.1	



LEGENDA:

- projektowana nawierzchnia bitumiczna
- projektowana nawierzchnia zjazdów z mieszanki niezwiązanej
- projektowane pobocze z mieszanki niezwiązanej 0-31,5 mm
- projektowane dowiązanie z mieszanki niezwiązanej 0-31,5 mm
- istniejący pas drogowy drogi gminnej
- krawędź jezdni
- krawędź pobocza
- projektowana oś jezdni
- istniejące oznakowanie pionowe do pozostawienia
- istniejące oznakowanie do usunięcia
- projektowane oznakowanie pionowe

Inwestor:		 <div>Gmina Drelów ul. Szkolna 12 21-570 Drelów</div>		Jednostka Projektowa: DRG Usługi Inżynieryjno-Drogowe Marcin Kowalski ul. Zawadzkiego 3a/25 23-210 Kraśnik	
Nazwa opracowania: Przebudowa DG101442L w m. Wólka Łóżecka od km ok. 1+850 do km ok. 2+340				Stadium dokumentacji: SOR	
Nazwa rysunku: PLAN SYTUACYJNY				Skala: 1:1000	
Projektant:	Specjalność	Nr uprawnień	Podpis	Data	Egzemplarz nr:
mgr inż. Marcin Kowalski	drogowa	LUB/0108/PBD/18		III kw. 2025	
					Rysunek nr: 2.2